

Lagerprogramm

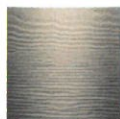
Neu: Erweitertes Lagersortiment mit VL

James Hardie



Hardie (VL) Plank, HardiePanel und Zubehör

- nicht brennbar: A2-s1,d0 (RF1 gemäss VKF)
- einfache Montage dank geringem Gewicht
- pflegeleicht / gutes Preis-Leistungs-Verhältnis



Khakibraun
3050 x 1220 Glatt
3600 x 180 Holz (Standardfarbe)
3600 x 214 Holz VL



Skandinavisch rot
3600 x 180 Holz (Sonderfarbe)

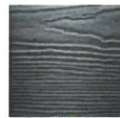


Hardie VL Plank in Holzstruktur oder Glatt, Format 3600 x 214 x 11 mm

11 Farben ab Lager Küng Platten erhältlich!



Kastanienbraun
3050 x 1220 Glatt
3600 x 180 Holz (Standardfarbe)
3600 x 214 Holz VL



Metallgrau
3050 x 1220 Glatt
3600 x 180 Glatt (Sonderfarbe)
3600 x 180 Holz (Standardfarbe)



Stahlgrau
3050 x 1220 Glatt
3600 x 180 Glatt (Sonderfarbe)
3600 x 180 Holz (Standardfarbe)



Kieselgrau
3050 x 1220 Glatt
3600 x 180 Glatt (Sonderfarbe)
3600 x 180 Holz (Standardfarbe)



Schneeweiss
3050 x 1220 Glatt
3600 x 180 Glatt (Sonderfarbe)
3600 x 180 Holz (Standardfarbe)



Nebelgrau
3050 x 1220 Glatt
3600 x 180 Glatt (Sonderfarbe)
3600 x 180 Holz (Standardfarbe)
3600 x 214 Holz VL



Cashmere
3050 x 1220 Glatt
3600 x 214 Holz VL



Anthrazitgrau
3050 x 1220 Glatt
3600 x 214 Holz VL



Schiefergrau
3050 x 1220 Glatt
3600 x 214 Holz VL

Wir wünschen folgendes:

- Muster HardiePanel
Oberfläche/Farbe: _____
- Muster Hardie VL Plank
Oberfläche/Farbe: _____
- Muster HardiePlank
Oberfläche/Farbe: _____

Ihr Firmenstempel: