

MINERALDESIGN

MINERAL DESIGN



Dekor: Galaxy Black

KÜNG|PLATTEN

Küng Platten AG
Menznauerstr. 15 · CH-6130 Willisau
Tel 041 972 76 76 · Fax 041 972 76 77
www.kueng-platten.ch



Steindesign | Stone design

Im Einklang mit der Natur: Das coole Naturstein-Design auf Basis des innovativen Mineralbelags.

In harmony with nature: Cool natural stone design based on the innovative mineral floor covering.

S. 10|11



Holzdesign | Wood design

Natürlich warmes Ambiente!

A naturally warm atmosphere!

S. 26|27



Über uns

About us

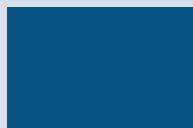
KWG – Leidenschaft mit gutem Grund. Für jeden Stil und alle Einsatzbereiche bieten wir den perfekten Bodenbelag für Sie.

KWG – Passion with a good reason. We offer you the perfect floor covering for every style and application.



Seit fast 50 Jahren entwickelt und veredelt KWG hochwertige Bodenbeläge. Sie sind im wahrsten Sinne des Wortes die Grundlage Ihres Lebens. Dieser Verantwortung sind wir uns bewusst und verarbeiten nur beste Rohstoffe, deren Ursprung wir kennen und für deren hohe Qualität wir bürgen. Unser Anspruch ist es, zu Ihrem Wohlfühl und täglichen Komfort beizutragen. Viele Innovationen im Markt für Bodenbeläge, wie zum Beispiel das erste natürliche Designfertigparkett, stammen aus dem Hause KWG.

KWG has been developing premium floor coverings for almost 50 years. They are literally the groundwork for your life. We are aware of the responsibility this brings, and use only the best raw materials from known sources so that we can vouch for their high quality. We strive to enhance your well-being and daily comfort. KWG is responsible for many of the innovations in the floor covering market, for example, the first natural designer finished parquet.



Ein Bodenbelag mit nahezu unbegrenzten Einsatzmöglichkeiten – das ist das Ziel der modernen Raumgestaltung. Im mineralischen Bodenbelag JAVA sind die wichtigsten Eigenschaften aller bekannten Bodenbeläge vereint: Stabilität, Strapazierfähigkeit und Ästhetik. Mit JAVA erhält man das Beste aus allen Welten. JAVA ist Floors unlimited!

Floor coverings with virtually unlimited applications – the goal for modern interior design. JAVA, a mineral floor covering, combines the most important properties of all known floor coverings: stability, durability and aesthetics. JAVA gives you the best of all worlds. JAVA means floors unlimited!



Java – Gut für Mensch und Umwelt

Java – Good for mankind and the environment

Für Baustoffe, die wir in unserem Zuhause einsetzen, sind Faktoren wie Wohngesundheit, Nachhaltigkeit und Wertstabilität entscheidend. Java Mineraldesignboden im Einklang mit Mensch und Natur.

A healthy living environment, sustainability, and value retention are essential factors for the materials we use in our homes.

Java designer mineral floorings are in line with humans and nature.



www.blauer-engel.de/uz120

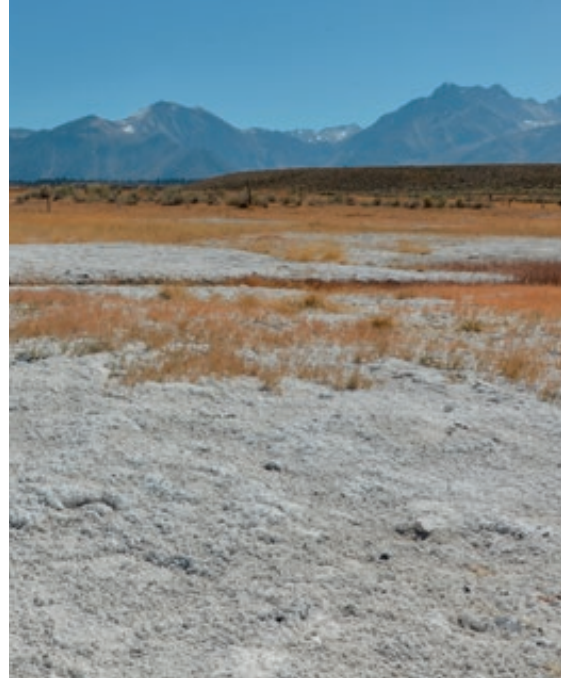
Java.punktet

Java advantages

- emissionsarm
- keine Schadstoffe enthalten
- in der Wohnumwelt gesundheitlich unbedenklich
- Low emissions
- Low in pollutants
- Free of health risks in the residential environment

Die Basis für „gute Bodenbeläge

„The basis for good floor coverings“



Ein Gewinn für alle, die Wert auf umweltfreundliches Wohnen legen. Der innovative Bodenbelag mit einer zementären, wasserfesten Trägerplatte unterschreitet alle bisher gemessenen Werte in puncto Raumluft-Emissionen. JAVA Mineraldesign die perfekte Wahl für alle privat oder gewerblich genutzten Räume.

Die Ökobilanz dieses Bodenbelags fällt auch deshalb so positiv aus, weil alle Aspekte von ressourcenschonender Produktion, lange Lebensdauer bis hin zum ökologisch „Second Life“ Recyclingkonzept beachtet wurden. Java Mineraldesign ist die verantwortungsvolle und zukunftsorientierte Antwort auf die Bodenansprüche unserer Zeit.

A bonus for everyone who loves environmentally friendly living. The innovative floor covering with a cement-based waterproof backing plate has the lowest ambient air emission values measured to date. JAVA Mineral Design is the perfect choice for all private or commercial spaces. What makes the environmental footprint of this floor covering so positive is that all aspects of resource-friendly production and long service life have been considered, up to and including an environmentally friendly 'second life' recycling concept. Java Mineral Design is the responsible and future-oriented response to modern flooring requirements.

- Umweltschonende Herstellungsverfahren
- Baubiologisch einwandfreie Materialien
- Maßstabile mineralische Trägerplatte
- Environmentally friendly manufacturing processes
- Biologically safe materials
- Dimensionally stable mineral backing plate

Nachhaltig beeindruckend

Sustainably impressive

Wir legen großen Wert auf eine umweltverträgliche Produktion und nachhaltige, natürliche Baustoffe. Aus Verantwortung für Mensch und Natur.

We prioritise environmentally friendly production and sustainable, natural materials. We act out of responsibility for mankind and nature.



www.blauer-engel.de/uz120



... feuerfest und wasserbeständig |
... fireproof and water-resistant

Das besondere ist die vollkommen mineralische Trägerplatte die feuer- (A2fl-s1) und zu 100-Prozent wasserbeständig ist.

Its specialty is the all-mineral backing plate that is fire resistant (A2fl-s1) and 100 percent waterproof.



Java ist ... „

„Java is ...“

... robust |
... sturdy

und überzeugt durch seine hohe Strapazierfähigkeit, die mit einer Objektbeschichtung erreicht wird. Aus diesem Grund ist JAVA für beanspruchte, gewerbliche Bereiche (erfüllt Klasse 33), als auch Wohnräume (Klasse 23) wie geschaffen.

and it impresses with the great durability achieved thanks to its coating. For this reason, JAVA is perfect for commercial spaces with heavily used floors (meets Class 33 requirements), as well as residential rooms (Class 23).



... gesund |
... healthy

Bei der Herstellung von Java wird stets darauf geachtet, dass ausschließlich Materialien ohne bedenkliche Inhaltsstoffe verwendet werden, um am Ende in der Gesamtbilanz den Richtwerten des „Blauen Engels“ zu entsprechen.

When manufacturing Java, we always ensure that we only use materials without harmful substances, to comply with the guidelines of the German environmental mark "Blauer Engel".



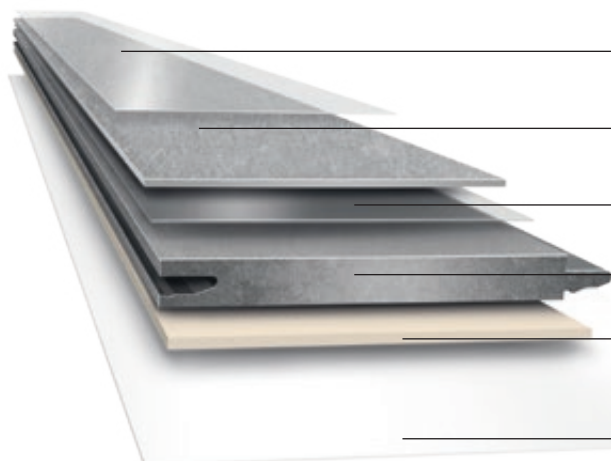
Bewusst die beste Grundlage

Consciously choosing the best groundwork

Die JAVA Trägerplatte besteht im Wesentlichen aus Zement, Wasser, Cellulose- und Armierungsfasern. Da die Platte nach ihrer Fertigung über ca. 4 Wochen im Normklima getrocknet wird, sind keine Produktions-Beschleuniger oder sonstigen reaktiven Stoffe zur Herstellung der Verwendungsreife erforderlich. Abfälle aus der Platten-Produktion können noch im feuchten Zustand in die Ausgangsmasse zurückgeführt werden und belasten die Umwelt somit nicht.

The JAVA backing plate primarily consists of cement, cellulose – , reinforcing fibres and water. As the plate dries in a normal climate for approx. 4 weeks after manufacturing, no production catalysts or other reactive substances are needed to prepare the products for use. Waste from plate production can be returned to the initial mass while still wet, and therefore does not pollute the environment.

Aufbau JAVA Panel | Structure of JAVA panel



Oberflächenvergütung: Objektbeschichtung (AC5)
Surface finish: object coating (AC5)

Digitaldruck des Dekordesigns (lichtecht 7-8)
Digital print of the decor design (non fading)

Grundierung der Trägerplatte
Primer coating of the support plate

6 mm wasserfeste mineralische Trägerplatte
6 mm waterproof mineral support plate

1,5 mm GREEN Silent Trittschalldämmung
1,5 mm GREEN Silent backing for impact absorption

Zubehör: PE-Folie 200 µm
Accessories: PE-sheet 200 µm





Design in Stein

Stone design

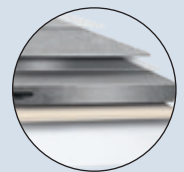


Maße | Dimension

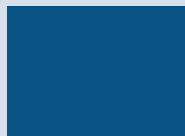


920 x 460 mm

Materialstärke |
Thickness



7,5 mm



Nutzungsklasse | Performance classes

Paneele | Panels



Sockelleiste | Skirting boards



Optimal passende Sockelleisten im Programm. Mehr Informationen hierzu finden Sie auf Seite 46.

Optimum matching skirting boards available. For more information see page 46.

Java.punktet
Java advantages

- 14 authentische Steindekore
- In allen Richtungen verlegbar, dank der unilin-Verbindung (zwei Verlegevarianten: Angle Snap und Angle Angle)
- 14 authentic stone looks
- Can be laid in all directions, thanks to the unilin connections (two laying options: angle-snap and angle-angle)



Apollo white



Gehschalldämmung |
Footfall noise insulation



JAVA mit integrierte GREEN Silent Trittschalldämmung ist nicht nur ein Gewinn für die Umwelt. Denn er punktet mit Spitzenwerten von 19 dB Trittschallminderung und einer Gehschalldämmung von 35%.

JAVA with integrated GREEN Silent footstep sound insulation is a winner, not just for the environment. It impresses with great performance, reducing footstep noise (external) by 19 dB, and a footfall noise (internal) insulation of 35%



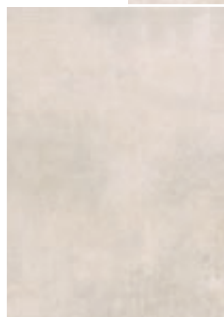
Raumakustik |
Room acoustics

Das hohe Flächengewicht von 12 kg/m² erzeugt eine besonders gute Raumakustik.

The high surface weight of 12 kg/m² really benefits the room acoustics.



Chewe crema



Die Entscheidung ein Klacks, die Verlegung ein Klick

The decision is a piece of cake,
and laying is just a one-click job










Java der hochwertige Objektboden |
Java, the premium commercial-grade flooring

Objektböden müssen extrem belastbar sein und langfristig viel wegstecken können – das ist die Grundanforderung, die JAVA sogar übererfüllt. Genießen Sie das Gefühl, mit Java eine perfekte „Geschäftsgrundlage“ zu haben.

Floors in commercial properties must be extremely durable and take a lot of punishment – that is the basic requirement that JAVA more than fulfils. Enjoy the feeling of laying the perfect groundwork for your business with Java.

Java ist ein 
hochwertiger
Fertigfußboden,
dessen Ober-
fläche veredelt
wird – ideal auch
für Büro und
Einzelhandel.

„Java is a high quality
finished floor covering with
a treated surface – ideal for
office and retail applications.“

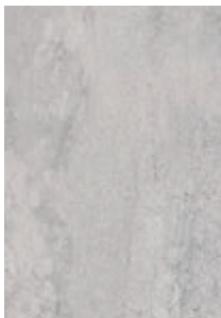


Pola anthracite

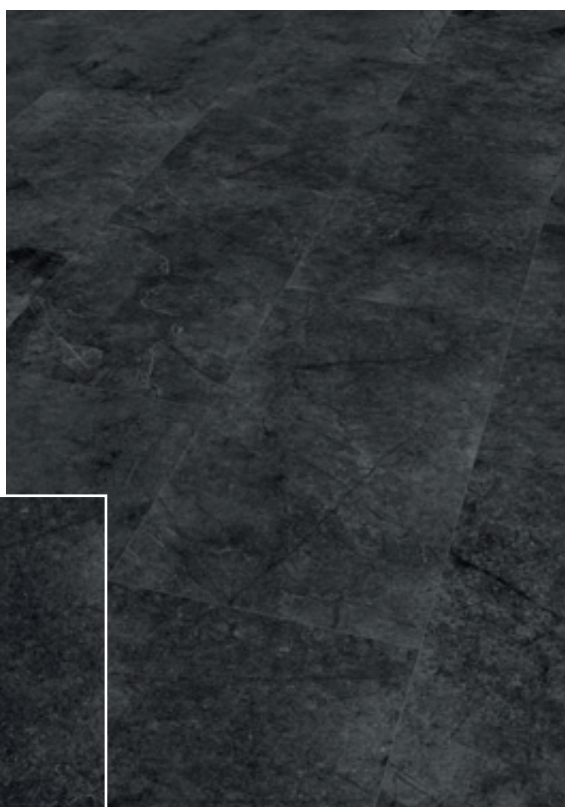
Java.punktet

Java advantages

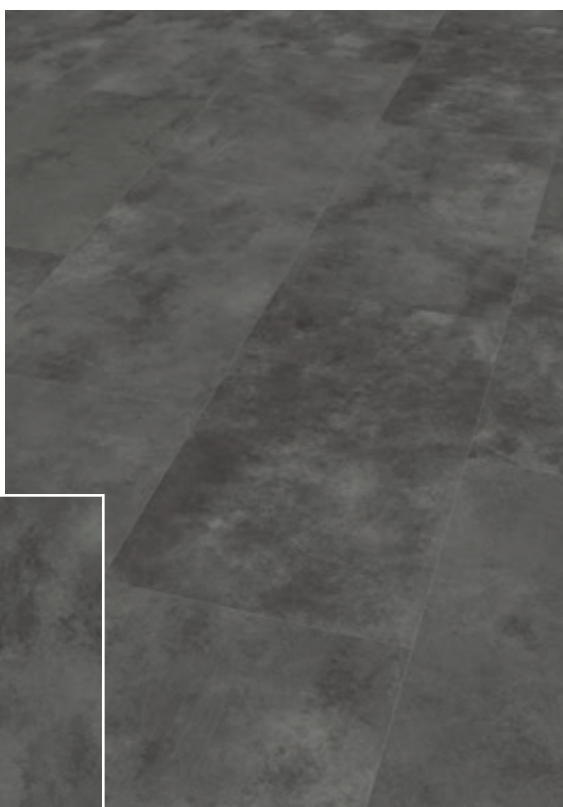
- Brandklasse A2fl s1
- Bestens für den Objektbereich geeignet KI.33
- Leichte Reinigung und Pflege
- Fire class A2fl s1
- Ideal for the commercial property segment CI.33
- Easy cleaning and care



Pola grey



Galaxy black



Beton shadow

„Java – auf Herz und Nieren geprüft“

„Java – thoroughly tested“



www.blauer-engel.de/uz120



Beton geschliffen



Cemento grafito

Java.punktet

Java advantages

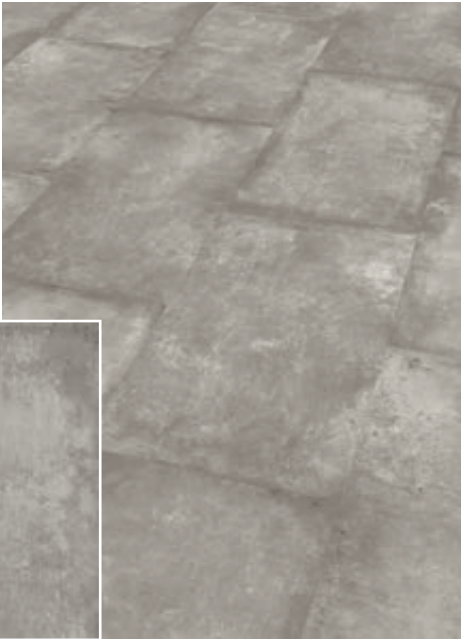
- Hygienisch
- Gesundheitlich unbedenkliche Materialien
- Antistatisch, für Allergiker geeignet
- Hygienic
- Healthy and safe materials
- Anti-static, suitable for allergy sufferers

Gesund und allergikergesamt |
Healthy and anti-allergenic

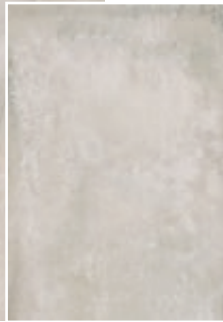
Das Beste für unsere Lieben – Java Mineraldesign setzt Maßstäbe in Hinblick auf gesundes Raumklima und allergikerfreundliche Oberflächen.

The best for our nearest and dearest – Java Mineral Design sets standards for healthy room climate and allergy-friendly surfaces.





ARTbeton grigio



ARTbeton crema



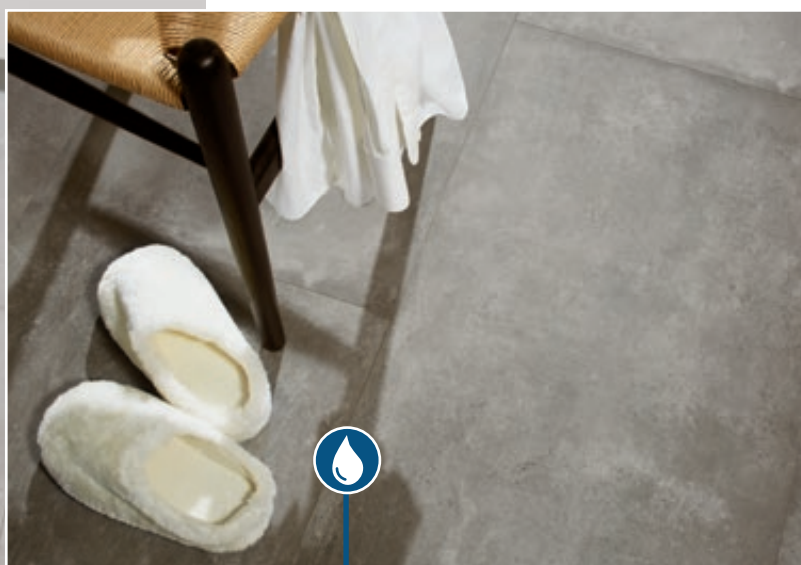
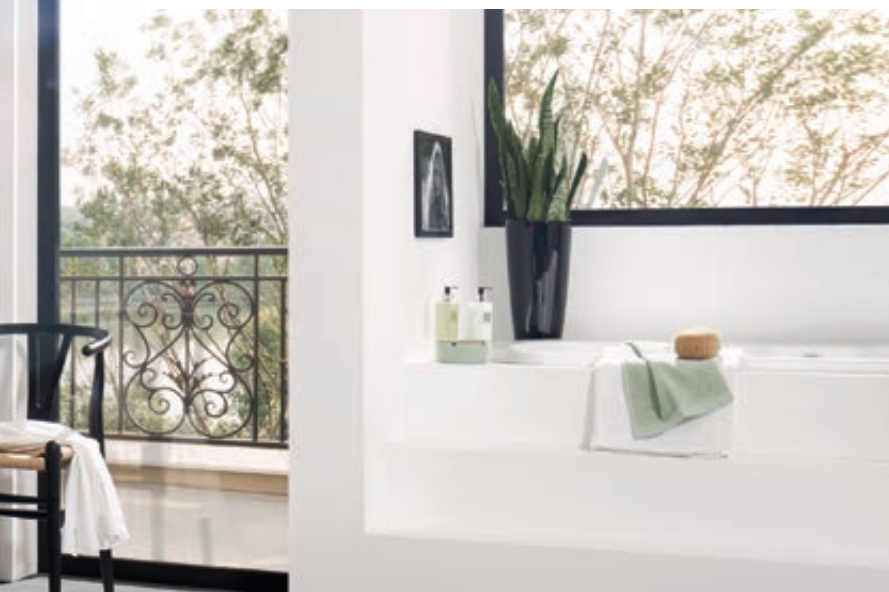
Java.punktet

Java advantages

- Verlegung in Feuchträumen
- Für Fußbodenheizung geeignet (auch Elektro)
- Dimensionsstabil
- Verlegung in der Sauna möglich
- Laying in wet rooms
- Suitable for underfloor heating systems
- Suitable for laying in saunas

Willkommen im Bad/Spa

Welcome to the bathroom/spa



Feuchtraumgeeignet |
Suitable for wet rooms

Der hohe Alkaligehalt der zementären Trägerplatte verhindert dauerhaft Schimmelbildung. Aufgrund der mineralischen Trägerplatte gibt es durch erhöhte Raumluftfeuchte weder Schwinden noch ein Aufquellen.

The high alkali content of the cement-based backing plate offers lasting protection against mould growth. Thanks to the mineral backing plate, increased humidity does not cause shrinkage or swelling.



Von Grund auf 
überzeugend

Convincing from the ground up

Java.punktet
Java advantages

- Große Dekorauswahl
- Hochwertiger Bodenbelag
- Einfache Verarbeitung wie ein Holzwerkstoff

- Wide range of designs
- Premium floor covering
- Easy to lay like a wooden material

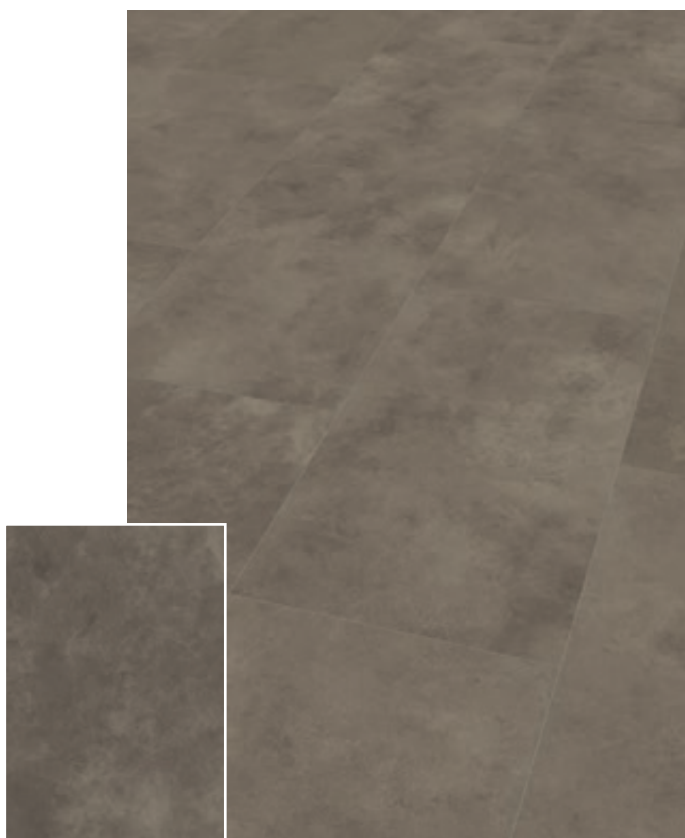
ARTbeton scuro



ARTbeton chiaro



Monte calcare



Beton copper



ARTbeton chiaro
Leiste: L-3025 | Rapport: 9



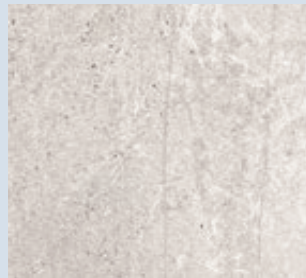
ARTbeton crema
Leiste: L-3027 | Rapport: 9



ARTbeton grigio
Leiste: L-2023 | Rapport: 9



ARTbeton scuro
Leiste: L-3026 | Rapport: 9



Apollo white
Leiste: L-2017 | Rapport: 8



Beton copper
Leiste: L-3035 | Rapport: 9



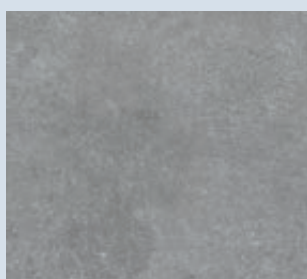
Dekor: ARTbeton chiaro

Dekore

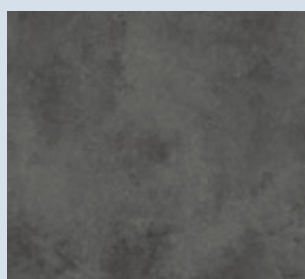
Overview of designs

Wählen Sie aus 14 Steindekoren das perfekt zu Ihrem Stil und Zuhause passende.

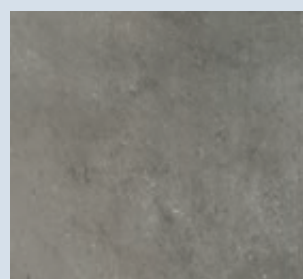
Choose the perfect wood design for your style and home from our range of 14.



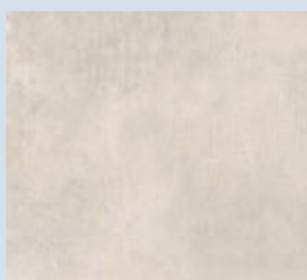
Beton geschliffen
Leiste: L-3037 | Rapport: 8



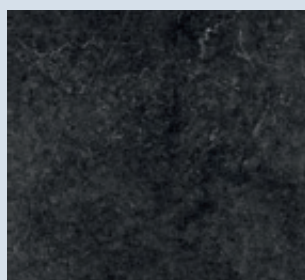
Beton shadow
Leiste: L-3034 | Rapport: 9



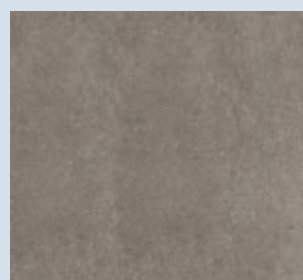
Cemento grafito
Leiste: L-2020 | Rapport: 6



Chewe crema
Leiste: L-3031 | Rapport: 7



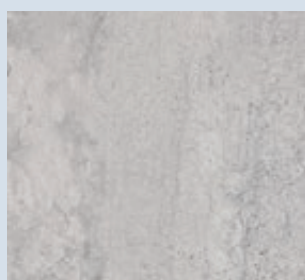
Galaxy black
Leiste: L-2024 | Rapport: 9



Monte calcare
Leiste: L-3032 | Rapport: 12



Pola anthracite
Leiste: L-3029 | Rapport: 8



Pola grey
Leiste: L-2018 | Rapport: 8



Optimal passende Fußleisten im Programm. Mehr Informationen hierzu finden Sie auf Seite 46.
Optimum matching skirting boards available. For more information see page 46.



Holzdesign – natürlich mit Stil

Wooden design – with natural style

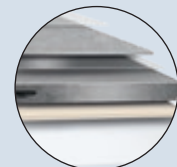


Maße | Dimension



1235 x 200 mm

Materialstärke | Thickness



7,5 mm



Nutzungsklasse | Performance classes

Paneele | Panels



Sockelleiste | Skirting boards



Optimal passende Sockelleisten im Programm. Mehr Informationen hierzu finden Sie auf Seite 46.

Optimum matching skirting boards available. For more information see page 46.

Java.punktet
Java advantages

- Authentische Holzstrukturen
- digital bedruckte Oberfläche mit Objektbeschichtung AC5
- Bewährte unilin-Verbindung
- Authentic wooden structures
- Digitally printed surface with an AC5 coating for commercial applications
- Proven unilin connection

Beständiger Treffpunkt

Durable meeting place



Eiche de la Luz



Eiche palladium



Reiner Genuss |
Pure enjoyment



In Gastronomie und Hotellerie muss jedes Rädchen ineinandergreifen, um dem Gast höchste Qualität zu beschere. Ein pflegeleichter und hygienischer Boden gehört dazu wie eine stille und gemütliche Atmosphäre. Gut, dass es Java Mineraldesign gibt!

In the hospitality and hotel sector, all cogs have to mesh perfectly to offer guests top quality. An easy-care and hygienic floor is part of that, as is a silent and cosy atmosphere. Good that there is Java Mineral to cover all of these aspects!

Java.punktet
Java advantages

- Green Silent Gegenzug
- Geh-/Raumschallreduktion von 35%
- Pflegeleicht
- Green Silent counter-layer
- Footfall/room noise reduction of 35%
- Easy-care



Wildeiche



Permutteiche



Goldeiche



Elegante und zeitlose Designs in Holz

„Elegant and timeless wooden designs.“



Goldeiche

Java.punktet Java advantages

- Verlegung in Wintergärten und Räumen mit bodentiefen Fenstern
- Kein Problem mit hohen Oberflächentemperaturen durch Sonneneinstrahlung
- Can be laid in conservatories and rooms with floor-to-ceiling windows
- No problem with high surface temperatures caused by sunlight

Stilvolles Ambiente

Stylish atmosphere



Noblesseiche

Die Natur erschafft erlesene Designs |
Nature creates exquisite designs

Die einzigartigen, authentischen und ausdrucksstarken Maserungen der Holzdesigns werden mit modernster Digitaldrucktechnik auf die grundierte, mineralische Trägerplatte gedruckt. Die Oberfläche wird durch die Objektbeschichtung geschützt.

The unique, authentic, and expressive grain of the wood design is printed straight on the mineral backing plate using state-of-the-art digital printing technology. The surface is protected by the commercial-grade coating.



Kaisereiche



Java.punktet

Java advantages

- Ausdrucksstarke Holzdesigns
- Modernste Digitaldrucktechnik
- Expressive wood designs
- State-of-the-art digital printing technology







So muss „
komfortabler
Bodenbelag
der Zukunft
aussehen!

„This is how comfortable
state-of-the-art floor
coverings look like!“

Solo pure

Für hohe Qualitätsansprüche und ein langes Leben |
For high quality standards and a long service life

Die Qualität eines Bodenbelags zeigt sich erst nach langer Beanspruchung. JAVA Mineraldesign meistert alle Herausforderungen vorbildlich und auf lange Dauer!

The quality of a floor covering is not revealed until it has been used for a long time. JAVA Mineral Design copes admirably with all these challenges, and does so in the long term!

Java.punktet
Java.advantages

- Trittschallminderung von 19 dB
- Gute Raumakustik durch hohes Flächengewicht von 12 kg/m²
- Robust, strapazierfähig und Pflegeleicht
- Reduces footstep noise by 19 dB
- Good room acoustics thanks to high surface weight of 12 kg/m²
- Robust, durable and easy-care



Solo pure



Solo bone



Colorado oak

So stilvoll ist
es, naturver-
bunden zu sein!

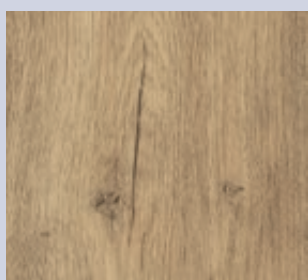
„Being a nature-lover has
never been this stylish!“



Solo bone

Dekore

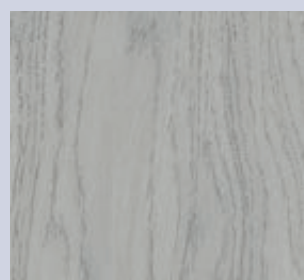
Overview of designs



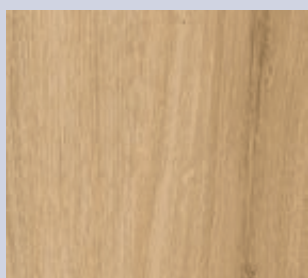
Colorado Oak
Leiste: L-2008 | Rapport: 12



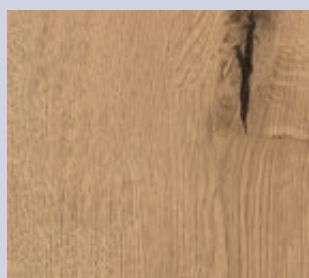
Eiche de la Luz
Leiste: L-2001 | Rapport: 15



Eiche palladium
Leiste: L-3023 | Rapport: 12



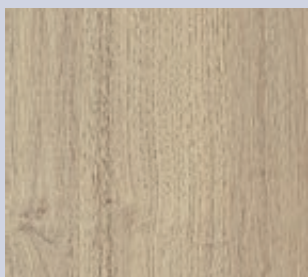
Goldeiche
Leiste: L-3014 | Rapport: 15



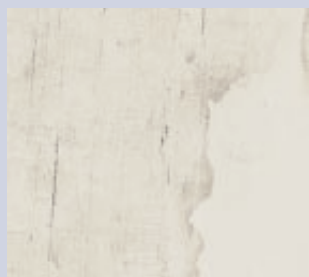
Kaisereiche
Leiste: L-3019 | Rapport: 21



Noblesseiche
Leiste: L-3016 | Rapport: 15



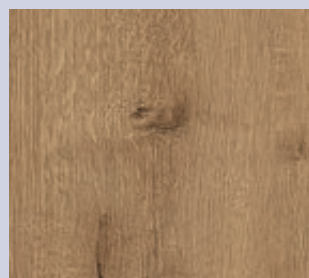
Perlmuttereiche
Leiste: L-2002 | Rapport: 12



Solo bone
Leiste: L-3018 | Rapport: 9



Solo pure
Leiste: L-3017 | Rapport: 9

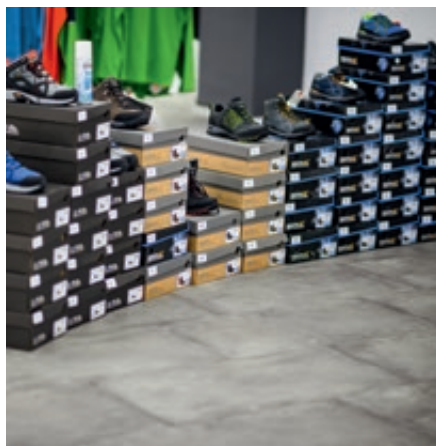


Wildeiche
Leiste: L-3022 | Rapport: 12

Optimal passende Fußleisten im Programm. Mehr Informationen hierzu finden Sie auf Seite 46.
Optimum matching skirting boards available. For more information see page 46.



Restaurant | ARTbeton scuro



Bekleidungshop | ARTbeton grigio



Bekleidungshop | ARTbeton scuro



Dafür ”
haben sich
unsere Kunden
entschieden.

„Our customers
chose this.“

Hotel | ARTbeton scuro

Der mineralische Bodenbelag JAVA ist für die schnelle und problemlose Ausstattung im Objekt die perfekte Lösung. Ganze Etagen ohne Dehnfugen oder Übergangsschienen zu verlegen ist mit diesem dimensionsstabilen Bodenbelag möglich. Flächen bis zu 1.000 m² können ohne vollflächige Verklebung schwimmend verlegt werden.

The JAVA mineral floor covering is the perfect solution for fast and easy laying. This dimensionally stable flooring allows you to cover entire storeys without expansion joints or transition strips. Surfaces up to 1,000 m² can be laid as floating floors without adhesive.

Java.punktet
Java advantages

- Für Eingangsbereiche geeignet
- Bis 1000 m² ohne Dehnungs- und Trennfugen verlegbar
- Suitable for entrance areas
- Up to 1000 m² can be laid without expansion and separating joints

Der Boden ist bereit für gute Geschäfte

„Laying the groundwork for
good business.“





Kindergarten | Solo pure



Büro | Noblesseiche

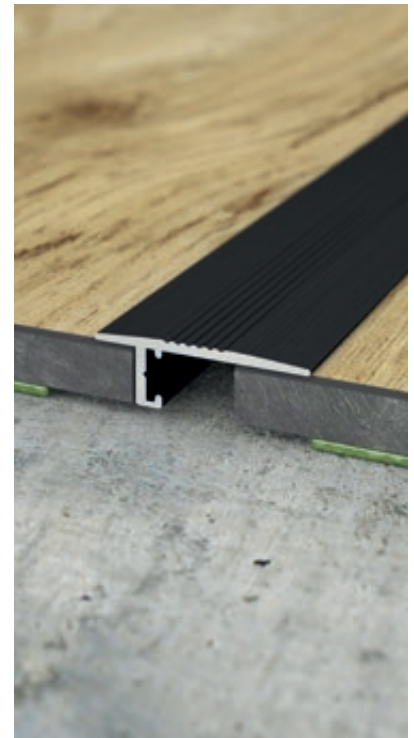
Praxis | Noblesseiche

Mit unserer dezenten und innovativen minileiste schaffen wir funktionale Abschlüsse und Übergänge zwischen verschiedenen Oberflächen und Bauelementen: Hoher ästhetischer Anspruch trifft auf einfachste Montage und wirtschaftliche Effizienz.

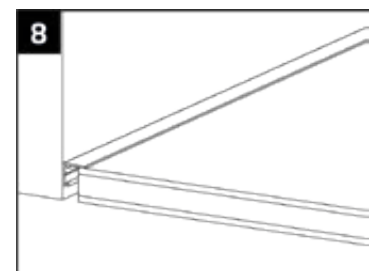
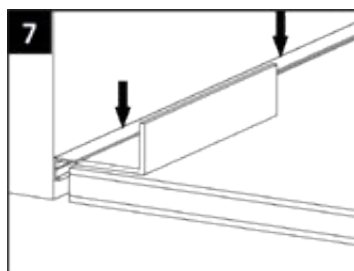
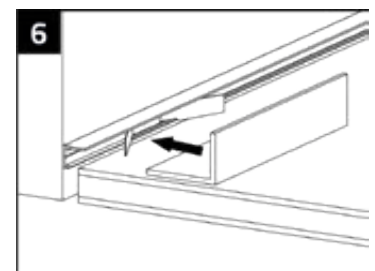
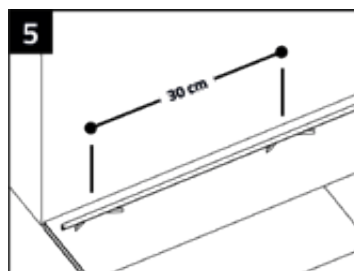
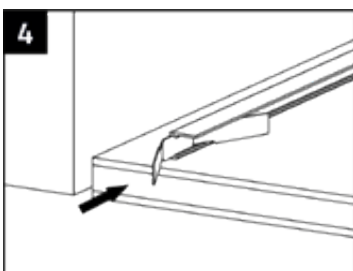
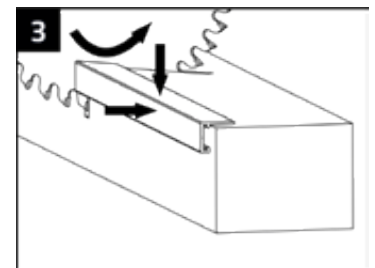
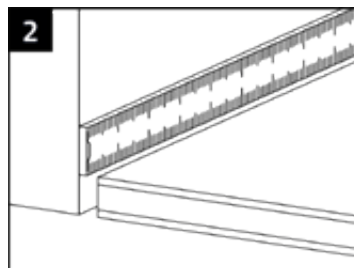
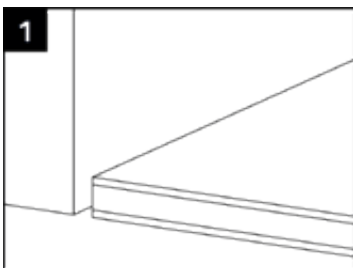
Ein für das Baugeschehen vorteilhafter Aspekt ist zudem, dass die minileiste unabhängig vom Aufbau des Bodenbelags eingesetzt werden kann und das gesamte Produktprogramm für verschiedene Bodenstärken angeboten wird. Mit qualitativ hochwertigen Materialien und edlen Oberflächen gestaltet, wird sie montiert, nachdem die Wand gestrichen und der Boden verlegt wurde. Auf der Basis ihres innovativen und zum Patent angemeldeten Clip-Systems bietet sie eine sehr einfache, werkzeuglose und schnelle Montage des Abschlussprofils in die Dehn- oder Anschlussfuge. Dies geht einher mit dem Erleben neuer gestalterischer Freiheiten und einem hohen Maß an Präzision.

Our subtle and innovative mini-rail creates functional finishes and transitions between different surfaces and components: High aesthetic standards meet simple installation and economic efficiency.

Another advantage for construction work is that this mini-rail (called "minileiste" in German) can be used independently of the structure of the floor covering. The entire product range is offered for different floor thicknesses. With high-quality materials and premium surfaces, it is installed after the wall has been painted and the floor has been laid. Based on its innovative clip system (patent pending), it offers a very simple, tool-free and rapid installation of the finishing profile in the expansion or connection joint. This is associated with new design liberties and a high level of precision.



Montage



Java.punktet

Java advantages

- Schnelle Montage
- Innovatives Clip-System
- Moderne Optik
- Rapid installation
- Innovative clip system
- Modern look

minileiste®

Die kleine „
aber feine
Fußleiste!

„The small but beautiful
skirting board!“



Zubehör

Accessories

Fußleisten

Die Fußleisten werden in dem jeweilig passenden Dekor digital bedruckt und bilden somit einen optimalen Abschluss des Bodendekors. Das Trägermaterial ist MDF.

The skirting boards are digitally printed in the respective matching pattern and thus constitute an ideal finish to your floor design. The substrate is MDF.



Format: 16 × 44 mm
Fixlänge: 2,5 m

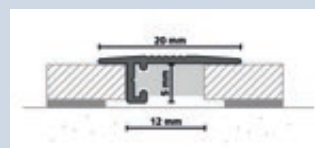
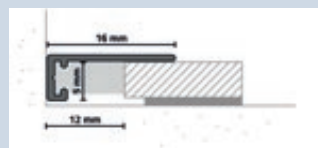
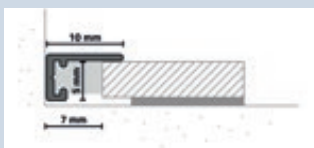


Mini-Abschluss- und Übergangsleiste in Schwarz, Silber oder Titan für Bodenstärken ab 5 mm, Anschlussfuge 5-8 mm bzw. 5-13 mm.

Mini-Finishing- and transition-profile in black, silver or titanium for floor thickness from 5mm.

Format: 10 × 5 mm: Mini-Abschlussleiste für Anschlussfuge 5-8 mm
16 × 5 mm: Mini-Abschlussleiste für Anschlussfuge 5-13 mm
20 × 5 mm: Mini-Übergangsleiste für Anschlussfuge 5-13 mm

Fixlänge: 2,0 m



Pflege | Care



Egal, wie schön und wie qualitativ hochwertig die Oberfläche eines Bodens ist, ohne die richtige Reinigung haben Sie nicht unbegrenzt Freude daran. Die richtige Pflege und Reinigung ist ein wichtiger Baustein der Werterhaltung Ihres JAVA-Fußbodens. Damit Sie viele Jahre Spaß an Ihrem neuen Boden haben, empfehlen wir zur Reinigung und Pflege ausschließlich die folgenden Produkte: JAVA Aktivreiniger und JAVA Vollpflege MATT.

No matter how attractive or high-quality your flooring is, you will not enjoy it for long unless you can provide it with the appropriate care. Appropriate care and cleaning methods are important to retain the value of your JAVA flooring. We recommend the following products exclusively to ensure that you continue to enjoy your new floor for many years: JAVA Active Cleaner und JAVA Full Care MATT.

Technische Daten

Technical specifications

Technische Daten technical data		Fertigfußboden HDF HDF Finished Floor
Maße & Gesamtdicke Dimensions & thickness	EN 427, EN 428	Stein stone 920 x 460 x 7,5 mm Holz wood 1235 x 200 x 7,5 mm
Beanspruchungsklasse Classification	EN 16511	23, 33
Flächengewicht Total weight	EN 430	ca. 12.000 g/m ²
Trittschallverbesserungsmass Impact sound reduction	EN ISO 717-2	ca. 19 dB
Stuhllolleneignung Effect of castro chair	EN 425	erfüllt fulfil (Typ W)
Raumschallverbesserung Room sound improvement	IHD-W-31	35%
Brandverhalten Reaction of fire	EN ISO 9239-1	A2fl s1
Massstabilität dimensional stability	EN ISO 23999	erfüllt fulfil
Wärmedurchgangswiderstand Thermal resistance	EN 12524	ca. 0,05 m ² K/W
Resteindruck Residual indentation	EN 433	0,00 mm
Aufladungsspannung reaction to static electricity	EN 1815	< 2,0 kV antistatisch antistatic
Lichtechtheit lightfast	ISO 105	7 - 8
Koeffizient Rutschhemmung coefficient of friction	EN 51130	R 10
Chemikalieneinwirkung resistance to chemicals	EN 423	sehr gute Beständigkeit very good resistance
Emissionswerte emissions value		< 100 ppm lt AgBB
Dickenquellung 24h Swellness value 24h	EN 317	0 %
Querzugwerte Klickverbindung Locking strenght	ISO 24334	> 500 kg/lfm - kg/m
Abriebverhalten Abrasion resistance	EN 14354, EN 13329	>10 000 WR4, AC5
Mikrokratzbeständigkeit Micro scratch resistance	EN 16094	MSR-A1/MSR-B1
Möbelfussverschiebung effect of a furniture leg	EN 424	keine sichtbaren Schäden no damage shall be visible
Fleckenunempfindlichkeit stain resistance	EN 438-2	Grad 5
Rutschfestigkeit slip resistance	EN 13893	DS
Verlegung Laying		uniclic angle/angle

Java – Second Life

Die JAVA-Bodenwelt umfasst auch das intelligente und nachhaltige Recyclingkonzept JAVA SECOND LIFE.

Mit dem Kauf eines JAVA Mineraldesign Boden erhält der Kunde die Möglichkeit, am Ende dessen „Lebenszyklus“ den Boden an uns zurückzugeben, insofern er sich für einen neuen JAVA-Boden entscheidet. Der zurückgeführte Boden fließt dann zu 100 % in die Neuproduktion von JAVA.

The world of JAVA floor coverings also features the intelligent and sustainable JAVA SECOND LIFE recycling concept.

When buying a JAVA Mineral Design floor, our customers can return it to us at the end of its service life if they choose a new JAVA flooring. 100% of the returned flooring is then re-incorporated into the material flow for production of new JAVA floor coverings.





Konzeption und Gestaltung: www.tradefect.de Fotografie: www.seriff-studios.de
Stand: Januar 2021

Druckfehler, Liefermöglichkeiten und drucktechnische Abweichungen bz. Farbänderungen vorbehalten.
We reserve rights arising from printing errors, availability and changes due to printing and /or colour processing.